

Qualität
Information
Austausch
Lehrpersonen
Erziehung
Eltern
Schulerfolg
Brückenbauer/innen
Bildung
Vorstand
Elterndelegierte
Projekte
EMW
Mitarbeit
Schulleitung
Elternrat
Gesundheit
Mitsprache
Integration
Mitarbeit
Mitbestimmung
Elternbildung
Unterstützung
Elternforum
Schule
Schulklima

www.elternmitwirkung.ch



ELTERN MIT WIRKUNG – EINE CHANCE FÜR ALLE

MAYA MULLE MMC MAYA MULLE COACHING

ENTWICKLUNGEN

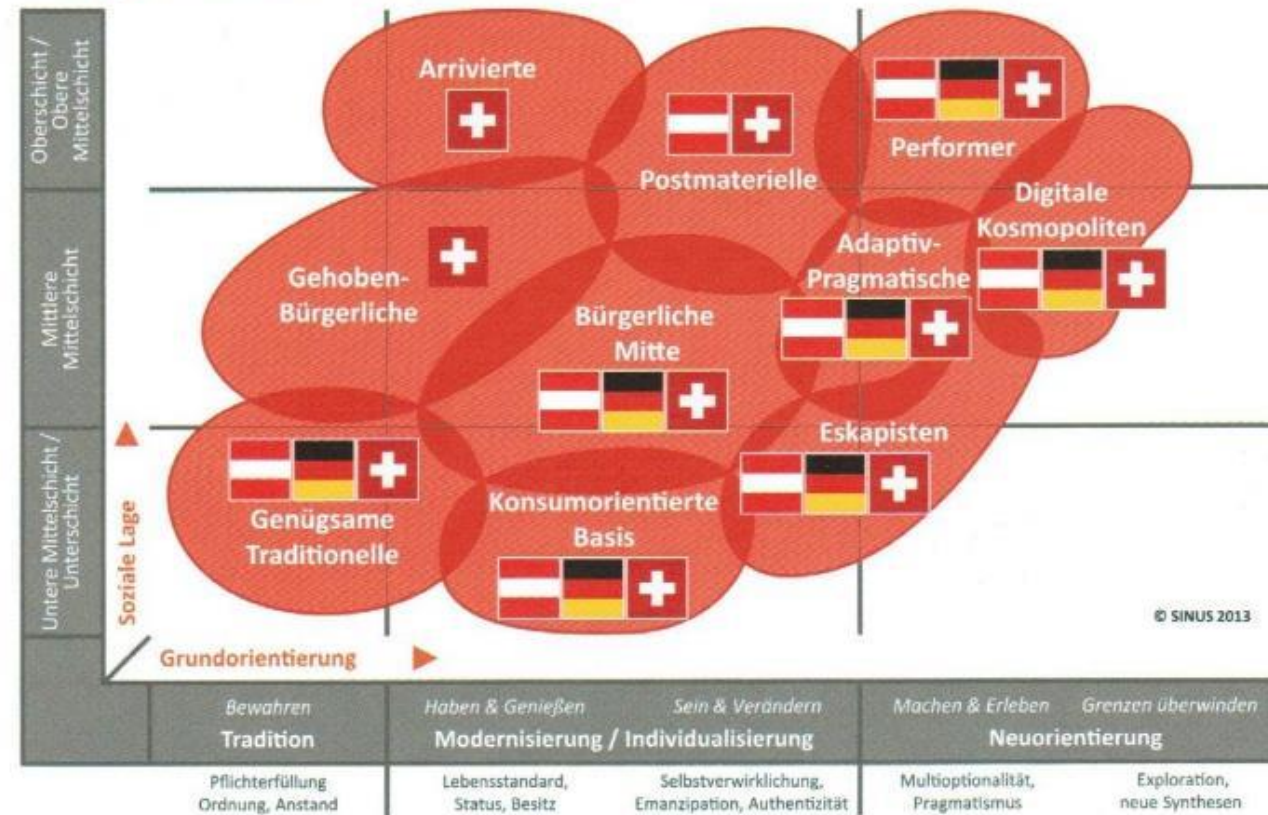


ELTERN SIND NICHT ELTERN...



ELTERN UND IHRE ERWARTUNGEN

Vergleichbare Sinus-Milieus® in D-A-CH



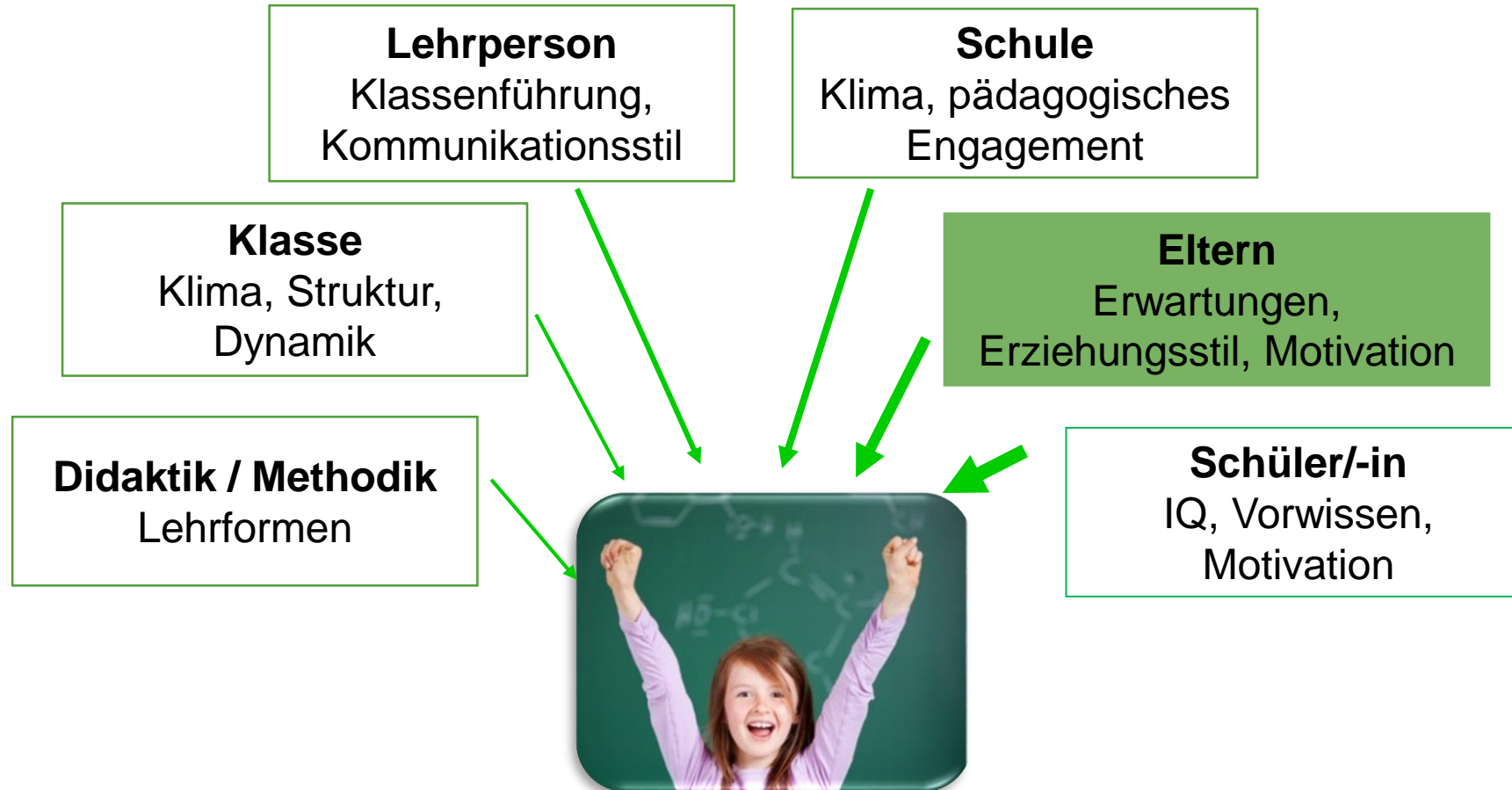
UNSERE ELTERNARBEIT

Gruppenarbeit pro Schulstufe resp. Schulhaus:

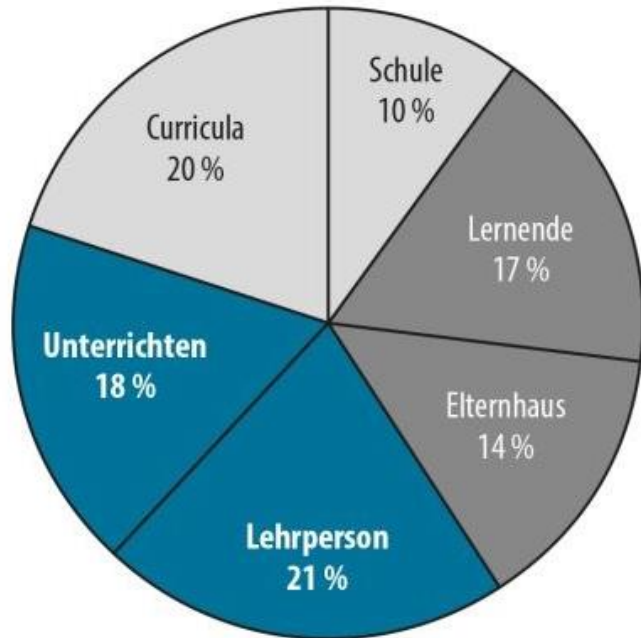
1. Da arbeiten wir gut mit den Eltern zusammen.
2. Da möchten wir gerne enger mit Eltern zusammenarbeiten.
3. Folgende Pflichten sollten Eltern erfüllen.

Bitte notieren Sie Stichworte auf den Packpapieren.

SCHÜLERLEISTUNGEN

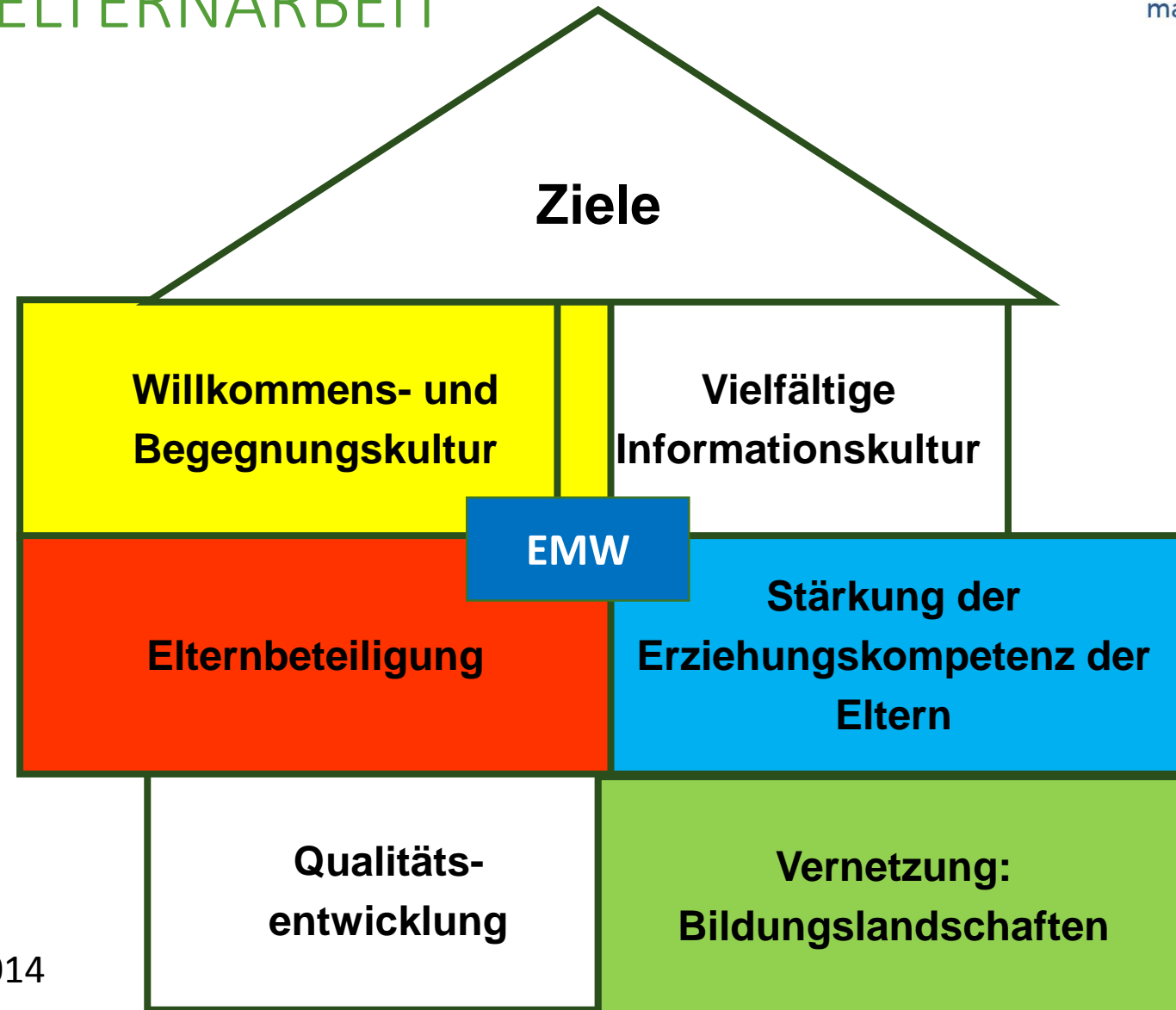


ERZIEHUNGS-PARTNERSCHAFTEN



- Eltern kennen die «Sprache der Schule» John Hattie
- Transparenz: inhaltlich und von den Rollen her
- Austausch über Bildungs-, Erziehungs- und Gesundheitsthemen
- Gespräche auf Augenhöhe
- Belehrung versus Dialog
- Blick auf Gemeinsames

GELINGENDE ELTERNARBEIT



INHALTE ELTERNBILDUNG

vom Kindergarten

16 Jahren

- Einfluss des Erziehungsstils
- Übergänge
- Selbständig werden
- Sprachförderung / Lernförderung
- Unser Schulsystem, unser Berufswahl
- Regeln und Konsequenzen
- Hausaufgaben, Motivation, Loben
- Konsum und Gelderziehung, Jugendk
- Suchtprävention
- Familienprojekt Berufswahl
- Pubertät



ELTERN-BETEILIGUNG

Gemeinsame
Projekte

Qualitäts-
entwicklung mit
interessierten
Eltern

Elternkonferenz
Sounding Board

Einbezug bei
Meinungsbildungs-
prozessen

Unterstützung der
Schule

Mitarbeit in
Arbeitsgruppen



INSTITUTIONALISIERTE ELTERNMITWIRKUNG GEHÖRT ZU EINER GUTEN SCHULE



Inhalte

- Was gehört zu einer guten Schule?
- Was brauchen die Schülerinnen und Schüler ?
- Was kann die Schule und was können Eltern dazu beitragen?

ELTERNMITWIRKUNG IST...

Information und
Begegnungen

Verbindlich,
partnerschaftlicher
Dialog

Unterstützung der
Schule

Austausch unter
den Eltern

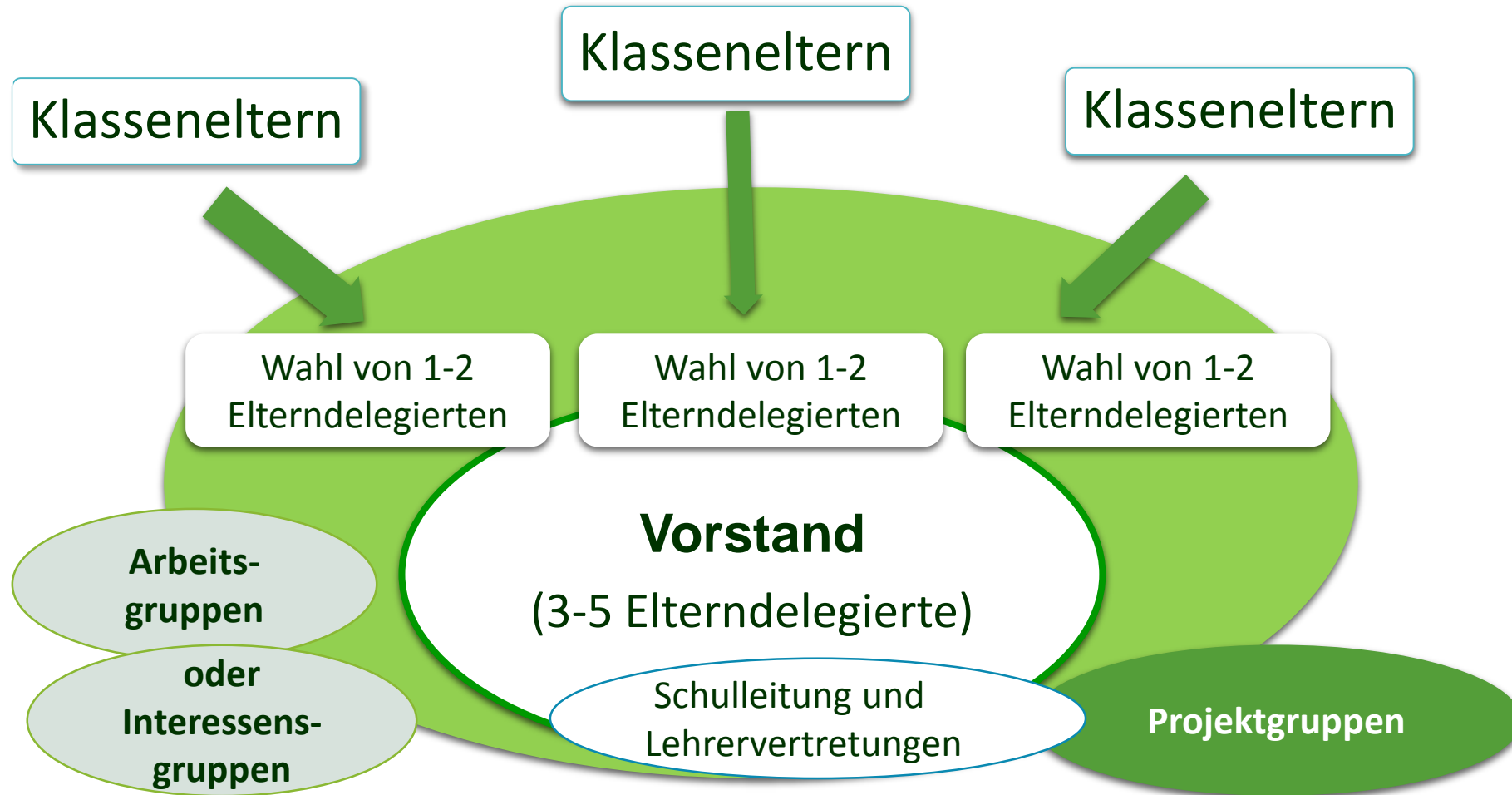


Austausch der
Eltern mit der
Schule

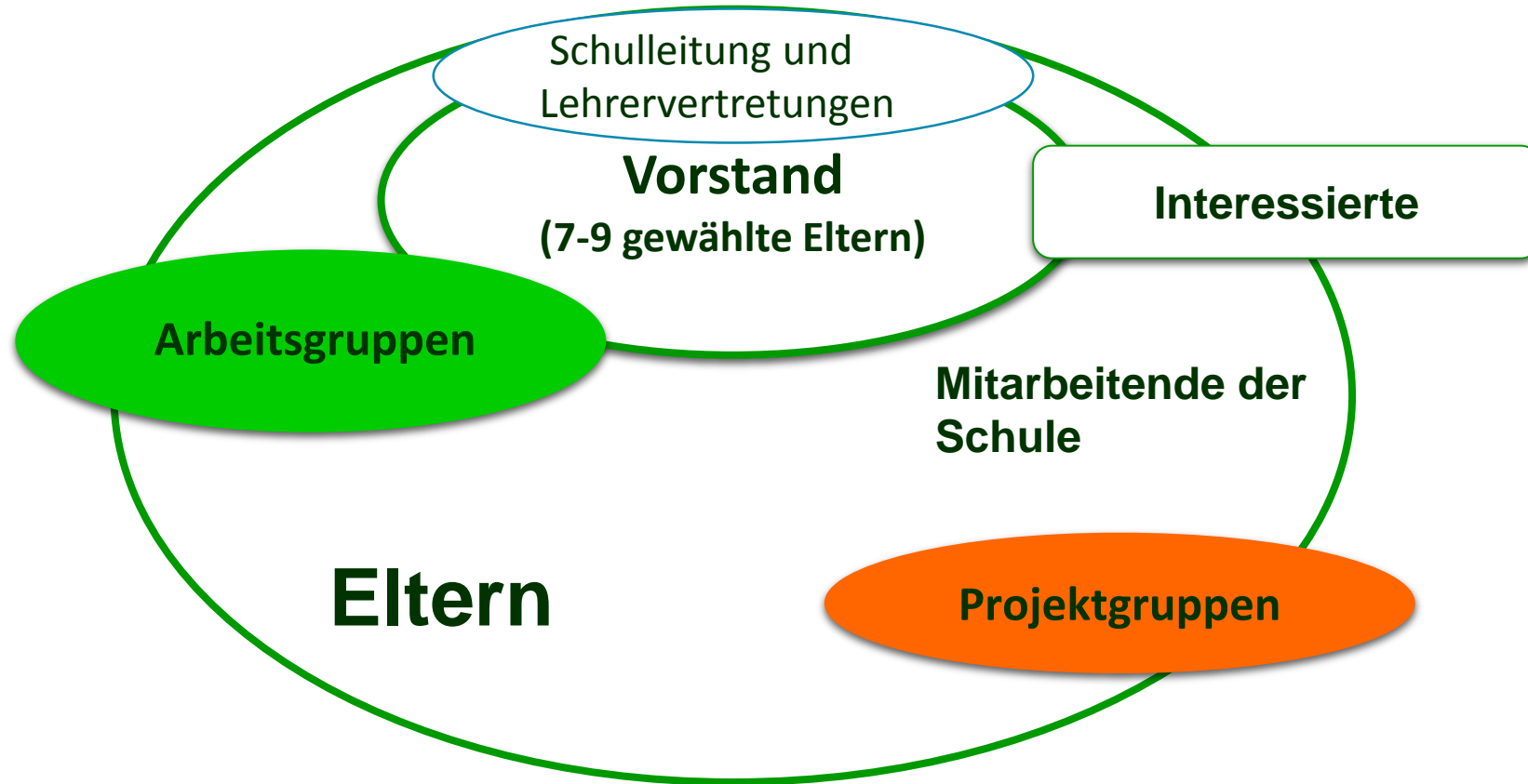
Elternbildung

Schulentwicklung

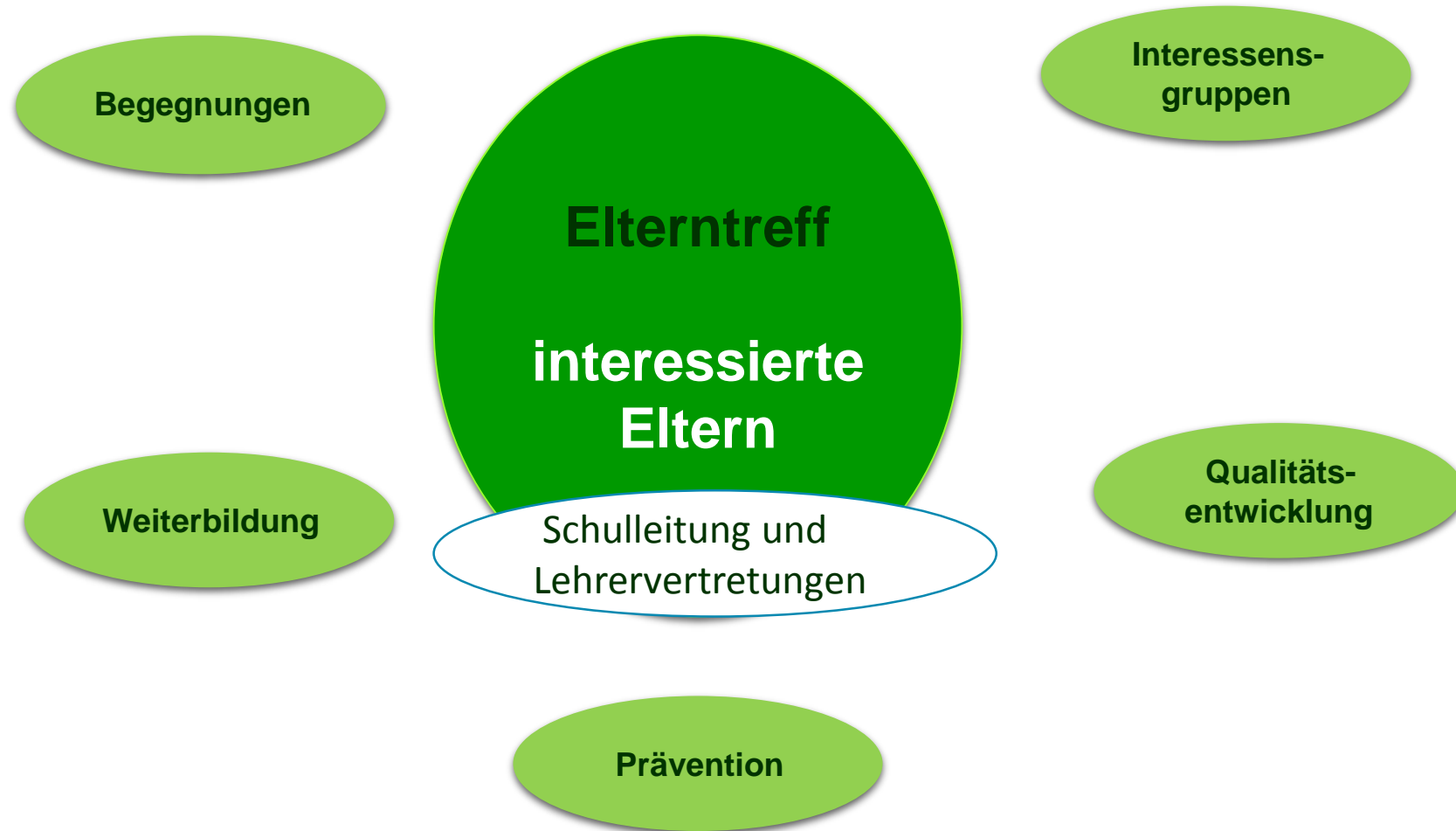
ELTERNRAT



ELTERNFORUM



ELTERN TREFF - ELTERNCAFÉ - ROUND TABLE



ELTERNMITWIRKUNG

- ist Teil der Schulentwicklung
- geht von der Schule aus
- braucht Beziehungen und echte Mitwirkungsmöglichkeiten
- ist individuell, orts- und stufenabhängig
- hat Phasen wie jede Organisation
- braucht Strukturen, die angepasst werden müssen/können
- Schulleitungen (und Lehrervertretungen) sind wichtig



Die Schule hat den Lead

ELTERNDELEGIERTE SIND WERTVOLL

- verbessern die Kommunikation
- leiten Antworten an Eltern weiter, die die Schulleitung sonst unzählige Male beantworten muss
- sind loyal, bringen eine Aussensicht ein und unterstützen als Critical Friends die Suche nach Lösungen
- unterstützen Projekte der Schule
- sind aktive Bildungspartner
- sprechen Eltern auf Augenhöhe an z.B. als Schlüsselpersonen
- sind vernetzt im Quartier
- unterstützen Veränderungsprozesse in der Schule
- identifizieren sich mit der Schule und unterstützen ein aktuelles Image der Schule positiv

ELTERN ERHALTEN EINE STIMME



- Elterndelegierte sind demokratisch gewählte Ansprechpersonen mit klaren Kompetenzen.
- Sie sind loyal der Schule gegenüber

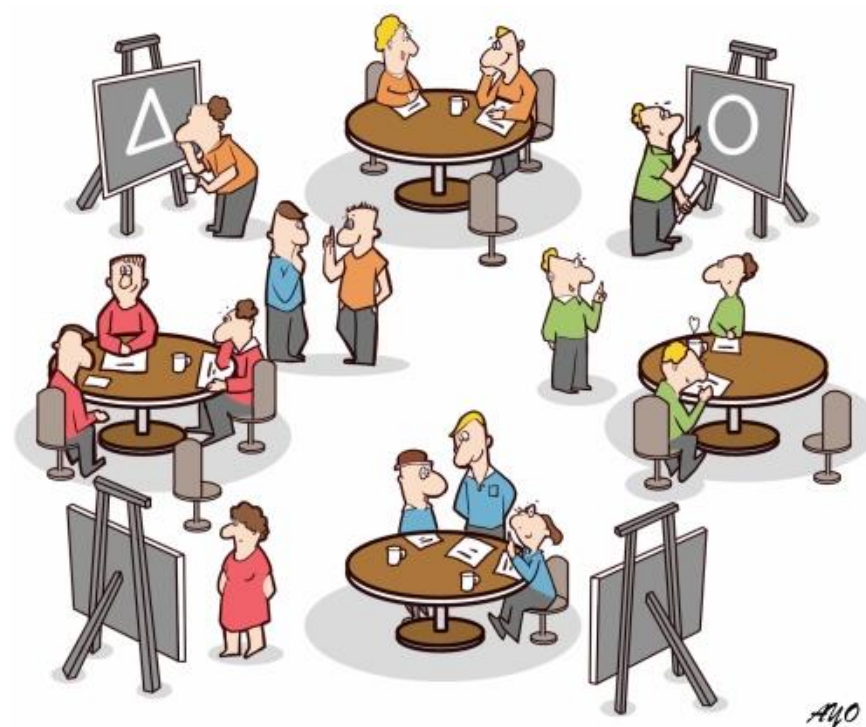
Die Schule profitiert!

GELINGENDFAKTOREN

- Jahresziele der Schule als Basis
- Fokussierung auf Themen
- Offizielle demokratisch gewählte Ansprechpersonen mit klaren Kompetenzen
- Unterstützung der Schule durch Eltern als loyale Critical Friends
Projekte, Know-how, Ressourcen, politische Unterstützung, Identifikation
- Systematischen Einholen von Elternfeedback stärkt die Elternzufriedenheit (Rückmeldungen!)
- Regelmässiger Austausch mit der Schulleitung und der Lehrerschaft
- Angebote für und mit Kindern
- Aufbau von Brückenbauerinnen und Brückenbauern → Vernetzung im Quartier

PROJEKT- UND ARBEITSGRUPPEN

- Sind für alle und entlasten den Vorstand



RAHMENBEDINGUNGEN



- Wertschätzende Haltung
- Unterstützung durch die Schulleitung
- Weiterbildung für Elterndelegierte
- EMW ist freiwillig und ehrenamtlich
- Räume stehen zur Verfügung
- Budget
- Zusätzliche Gelder für Projekte

GRENZEN



- Pädagogisch-didaktische Entscheidungen
- Beurteilung von Lehrpersonen
- Personelle Entscheide
- Schüler-Zuteilung und Abteilungsbildung
- Probleme eines einzelnen Schulkindes
- Einzelinteressen

DER AUFBAU

1.

- Schulinterne Auseinandersetzung mit dem Thema
- Weiterbildung für die Lehrerschaft
- Standortbestimmung

2.

- Information der Eltern
- Bildung einer Spurgruppe
- Erarbeitung eines Reglements

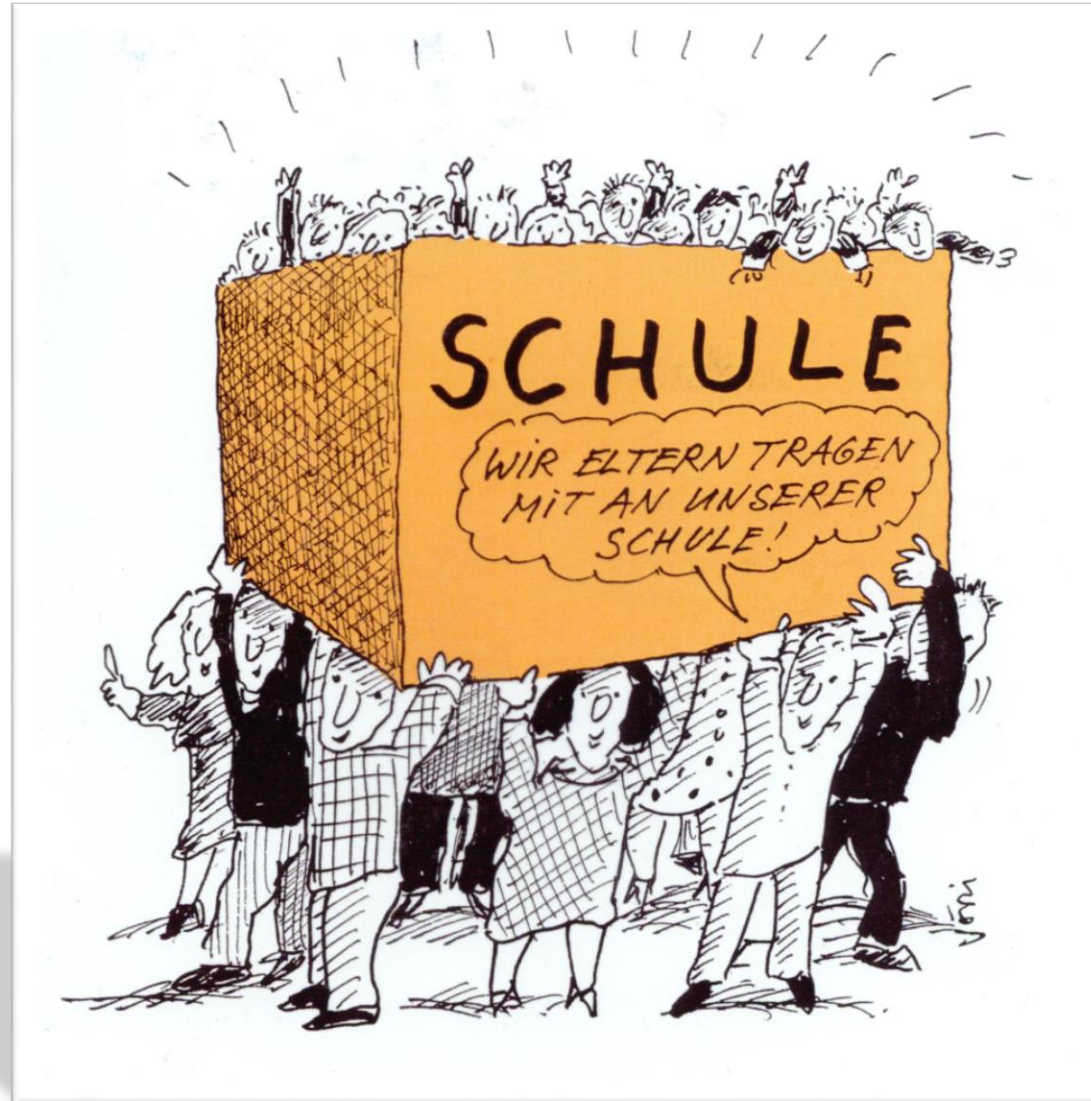
3.

- Stellungnahme der Lehrerschaft zum Reglemententwurf
- Genehmigung durch die Schulbehörde
- Inkraftsetzung

BEISPIELE

- Elterncafé
- Elternbildung
- Elterntraining
- Elternratgeber
- Digitale Medien
- Pausenplatzgestaltung
- Pausenkiosk
- Schulweg
- Geld und Konsum
- Basketballnight
- Schulprogramm
- Freizeitgestaltung
- Ferienpass
- Grenzen setzen
- Gewalt
- Lernen lernen
- Respekt
- Sexuelle Übergriffe
- Eltern unterrichten
- Energieprojekt
- Aufgabenbetreuung
- Mittagstisch
- Schulentwicklung
- Berufe und Hobbies vorstellen
- Ressourcenpool
- Webseite
- Suchtprävention

ELTERNMITWIRKUNG



LITERATURHINWEISE

- Andresen, S. (2008). Die Familie im Spannungsfeld von Rechten und Pflichten. vorgänge, 3, 16-22
- Bartscher, M.; Bosshammer, H.; Kreter, G.; Schröder, B. 2010, Bildungs- und Erziehungspartnerschaften, Rahmenkonzeption für die konstruktive Zusammenarbeit mit Eltern in Ganztageschulen. Der GanzTAG in NRM, Jg.6, 2010, Heft 18, Seite 40
www.ganztag-nrw.de/movies/GanzTag_Heft_18.pdf
- Henderson, A. T.; Berla, N. (Eds.) (1994): A New Generation of Evidence: The Family is Critical to Student Achievement. Center for Law and Education. Washington, D.C.
- Neuenschwander, M. P.; Balmer, T.; Gasser, A.; Goltz, S.; Hirt, U.; Ryser, H.; Wartenweiler, H.: (2004): Forschung und Entwicklung. Eltern, Lehrpersonen und Schülerleistungen. Schlussbericht. Bern.
- PTA/Parent-Teacher Association: National Standards for Family-School Partnerships: An Implementation Guide. USA 2009. www.pta.org/files/National_Standards_Implementation_Guide_2009.pdf
- Sacher, W.: Elternarbeit: Lohnt der Aufwand? Lernende Schule 61/2013 (a), S. 4–7
- Sacher, W. et al., Qualitätsmerkmale schulischer Elternarbeit, www.eltern-bildung.net/pages/index.html
- Sacher, W., Elternarbeit als Erziehungs- und Bildungspartnerschaften, Grundlagen und Gestaltungsvorschläge für alle Schularten. 2. Auflage, 2014, S. 114

Elternarbeit und -mitwirkung in der Schweiz:

- www.lernortfamilie.ch/elternmitwirkung.html
- www.elternmitwirkung.ch/fileadmin/user_upload/Lesenswertes/2013_SchulblattAG_SO_10-2013.pdf
- Kanton Thurgau, 2015, www.av.tg.ch/xml_40/internet/de/application/d16229/d16299/f16673.cfm

INFORMATIONEN UND BERATUNG



Weitere Informationen:

www.lernortfamilie.ch/elternmitwirkung.htm

www.elternbildung.ch

www.mayamullecoaching.ch

mmc maya mulle coaching

Bergstrasse 4

8157 Dielsdorf

Tel 044 380 03 10

info@mayamullecoaching.ch

Home | Organisationsberatung - Moderation - Partnerschaften - Coaching Wissenswertes - Über mich

mmc
mayamullecoaching

Home | Kontakt | Suchen |

Willkommen bei maya mulle coaching

- Organisationsberatung
- Moderation
- Erziehungs- und Bildungspartnerschaften
- Coaching
- Wissenswertes
- Über mich

News: Auf der Facebookseite von Elternbildung CH weise ich regelmässig auf hilfreiche Informationen und spannende Angebote hin. [Weitere Informationen](#)
Nicht vergessen: Am 6. November ist [Prof. Joachim Bauer](#) in Zürich

© Maya Mülle | Bergstrasse 4 | 8157 Dielsdorf
☎ 044 380 03 10 | info@mayamullecoaching.ch

Home | Impressum |